

## BRAÇADEIRA PARA PVC/PE Modelo BRAC PRO

08.100

TAPPING SADDLE FOR PVC/PE PIPES - Model BRAC PRO

PN 10 / 16 / 25

**Braçadeira para aplicação em tubos de PVC/PE com derivação roscada.**

**Totalmente revestida no seu interior com elastómero EPDM. Vedante com cinco orings que garantem uma vedação extremamente eficaz.**

Tapping saddle with branch thread for application in pipes of PVC/PE.

Internally coated with EPDM elastomer, has one sealing, with five orings, that it assure an extremely efficient sealing.

componente	material	component	material	norma	standard
corpo superior	ferro fundido dúctil (EN-GJS-500)	body superior	ductile iron (EN-GJS-500)		DIN EN 1563
corpo inferior	ferro fundido dúctil (EN-GJS-500)	body inferior	ductile iron (EN-GJS-500)		DIN EN 1563
vedantes	elastómero EPDM com marcação CE	sealings	elastomer EPDM with CE marking		BS EN 681-1
parafusos e anilhas	aço inox A2 (X5 CrNi 18-10)	bolts and washers	stainless steel A2 (X5 CrNi 18-10)		EN 10088-1
revestimento	tinta epóxica potável RESICOAT 9000 R4 BLUE aplicada electrostaticamente com espessura $\geq 250 \mu\text{m}$	coating	epoxy paint potable RESICOAT 9000 R4 BLUE applied electrostatically with thickness $\geq 250 \mu\text{m}$		DIN 30677

### Sob Consulta:

Vedantes - NBR/SBR, com marcação CE.  
Outros diâmetros.

### On request:

Sealings - NBR/SBR, with CE marking.  
Other diameters.

temperatura máxima de trabalho  
maximum working temperature

até 70°C  
up to 70°C

### Homologações - Homologation

#### Revestimento - Coating

- INETI (Portugal)
- KIWA (Holanda – Netherlands)
- WRAS (Reino Unido – United Kingdom)
- CARSO (França-France)
- HYGIENE Institut Ruhrgebiet (Alemanha - Germany)

#### EPDM Elastómeros - EPDM Elastomers

Com marcação CE, homologado segundo norma BS EN 681-1  
With CE marking, according to standard BS EN 681-1.

- INETI (Portugal)
- CRECEP (França – France)

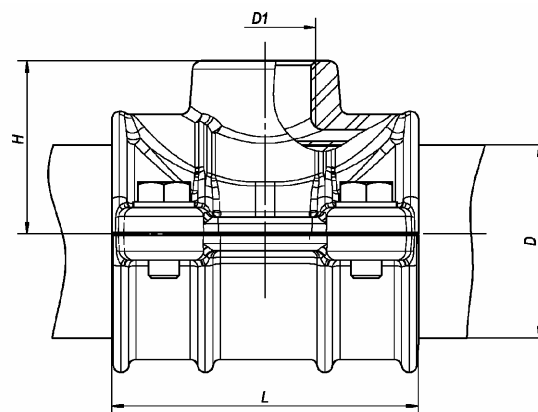


## 08.100

# BRAÇADEIRA PARA PVC/P

## Modelo BRAC PRO

### TAPPING SADDLE FOR PVC/PE PIPES - Model BRAC PRO



D ø ext. tubo ø ext. pipe	D1 (BSP)	código - code	L	H	Peso weight (kg)
50	G 3/4"	10480011	100	49	1.4
	G 1"	10480012		49	1.4
	G 1 1/4"	10480013		49	1.5
	G 1 1/2"	10480014		49	1.5
63	G 3/4"	10480021	100	56	1.6
	G 1"	10480022		56	1.6
	G 1 1/4"	10480023		58	1.7
	G 1 1/2"	10480024		58	1.7
	G 2"	10480025		62	1.8
75	G 3/4"	10480031	120	63	2.4
	G 1"	10480032		63	2.4
	G 1 1/4"	10480033		65	2.5
	G 1 1/2"	10480034		65	2.5
	G 2"	10480035		69	2.6
90	G 3/4"	10480041	120	71	2.7
	G 1"	10480042		71	2.7
	G 1 1/4"	10480043		73	2.7
	G 1 1/2"	10480044		73	2.8
	G 2"	10480045		77	2.9
	G 2 1/2"	10480046		77	3.3
110	G 3/4"	10480051	140	82	3.9
	G 1"	10480052		82	3.9
	G 1 1/4"	10480053		84	3.9
	G 1 1/2"	10480054		84	4.0
	G 2"	10480055		88	4.0
	G 2 1/2"	10480056		88	4.7
	G 3"	10480057		88	4.3
125	G 3/4"	10480061	160	88	5.4
	G 1"	10480062		88	5.4
	G 1 1/4"	10480063		90	5.4
	G 1 1/2"	10480064		90	5.5
	G 2"	10480065		94	5.5
	G 2 1/2"	10480066		94	6.1
	G 3"	10480067		94	5.8
140	G 3/4"	10480071	160	95	5.8
	G 1"	10480072		95	5.8
	G 1 1/4"	10480073		97	6.0
	G 1 1/2"	10480074		97	6.0
	G 2"	10480075		101	6.2
	G 2 1/2"	10480076		101	7.0
	G 3"	10480077		101	6.2
160	G 3/4"	10480081	170	107	6.9
	G 1"	10480082		107	6.9
	G 1 1/4"	10480083		109	6.9
	G 1 1/2"	10480084		109	7.0
	G 2"	10480085		113	7.0
	G 2 1/2"	10480086		113	7.7
	G 3"	10480087		113	7.3

D ø ext. tubo ø ext. pipe	D1 (BSP)	código - code	L	H	peso weight (kg)
200	G 3/4"	10480091	200	127	9.7
	G 1"	10480092		127	9.7
	G 1 1/4"	10480093		129	9.6
	G 1 1/2"	10480094		129	9.4
	G 2"	10480095		133	9.3
	G 2 1/2"	10480096		133	10.7
	G 3"	10480097		133	10.3
225	G 3/4"	10480103	200	140	16.1
	G 1"	10480104		140	16.1
	G 1 1/4"	10480105		142	16.0
	G 1 1/2"	10480106		142	16.0
	G 2"	10480107		146	15.9
	G 2 1/2"	10480108		146	17.1
	G 3"	10480109		146	16.6
250	G 3/4"	10480111	200	152	14.5
	G 1"	10480112		152	14.4
	G 1 1/4"	10480113		154	14.4
	G 1 1/2"	10480114		154	14.2
	G 2"	10480115		158	14.2
	G 2 1/2"	10480116		158	15.2
	G 3"	10480117		158	14.8
280	G 3/4"	10480123	200	167	16.1
	G 1"	10480124		167	16.1
	G 1 1/4"	10480125		169	16.0
	G 1 1/2"	10480126		169	16.0
	G 2"	10480127		173	15.9
	G 2 1/2"	10480128		173	17.1
	G 3"	10480129		173	16.6
315	G 3/4"	10480131	200	185	16.7
	G 1"	10480132		185	16.6
	G 1 1/4"	10480133		187	16.5
	G 1 1/2"	10480134		187	16.4
	G 2"	10480135		191	16.2
	G 2 1/2"	10480136		191	17.5
	G 3"	10480137		191	17.0
400	G 3/4"	10480151	200	228	22.1
	G 1"	10480152		228	22.0
	G 1 1/4"	10480153		230	21.9
	G 1 1/2"	10480154		230	21.8
	G 2"	10480155		234	21.6
	G 2 1/2"	10480157		234	22.5
	G 3"	10480156		234	22.0

Para informações complementares consultar a especificação técnica (ET) nº 262

Further information see technical specification (ET) nº 262

Sendo um dos principais objectivos da nossa empresa o desenvolvimento e aperfeiçoamento dos nossos produtos, reservamo-nos no direito de fornecer quaisquer outros que possam diferir ligeiramente dos descritos e ilustrados nesta publicação.

Being one of our aims a constant development of our products, the characteristics of described material may be altered without prior warning.